

学内 Wi-Fi 設定手順 ノート PC Windows 編

「スタートボタン」をクリック。



上段「アプリ、設定、ドキュメントの検索」の欄に「コントロールパネル」と入力。

→検索結果の「コントロールパネル」を選択



「ネットワークとインターネット」を選択します。



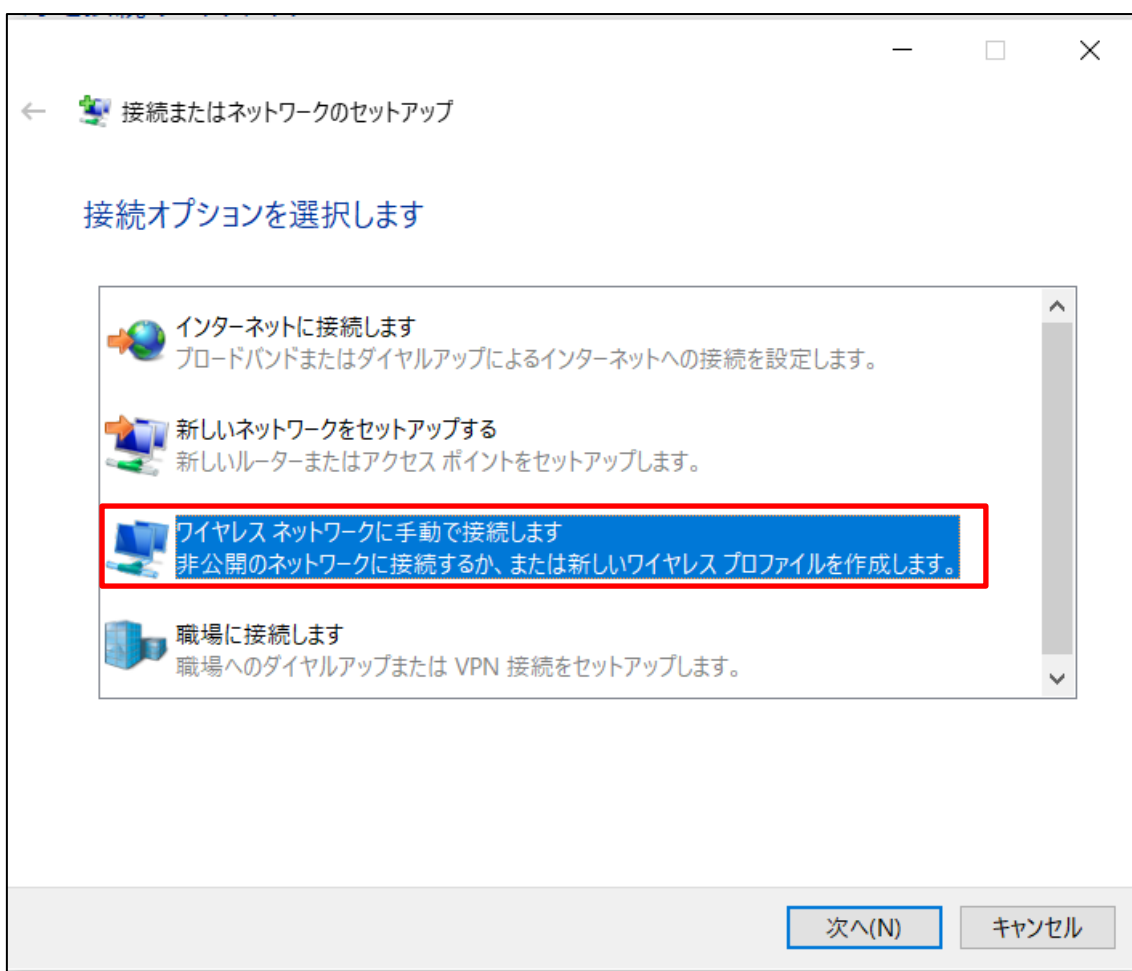
「ネットワークと共有センター」を選択します。



「新しい接続またはネットワークのセットアップ」を選択します。



「ワイヤレスネットワークに手動で接続します」を選択します。



①を入力します。

ネットワーク名: **buwlan**

セキュリティの種類: **WPA2-エンタープライズ**

②を「次へ」を選択します。

← ワイヤレス ネットワークに手動で接続します

追加するワイヤレス ネットワークの情報を入力します

① ネットワーク名(E): buwlan

セキュリティの種類(S): WPA2-エンタープライズ

暗号化の種類(R): AES

セキュリティキー(C): 文字を非表示にする(H)

この接続を自動的に開始します(T)

ネットワークがブロードキャストを行っていない場合でも接続する(O)

警告: 選択すると、このコンピューターのプライバシーが危険にさらされる可能性があります。

次へ(N) キャンセル

「接続の設定を変更します(H)」を選択します。

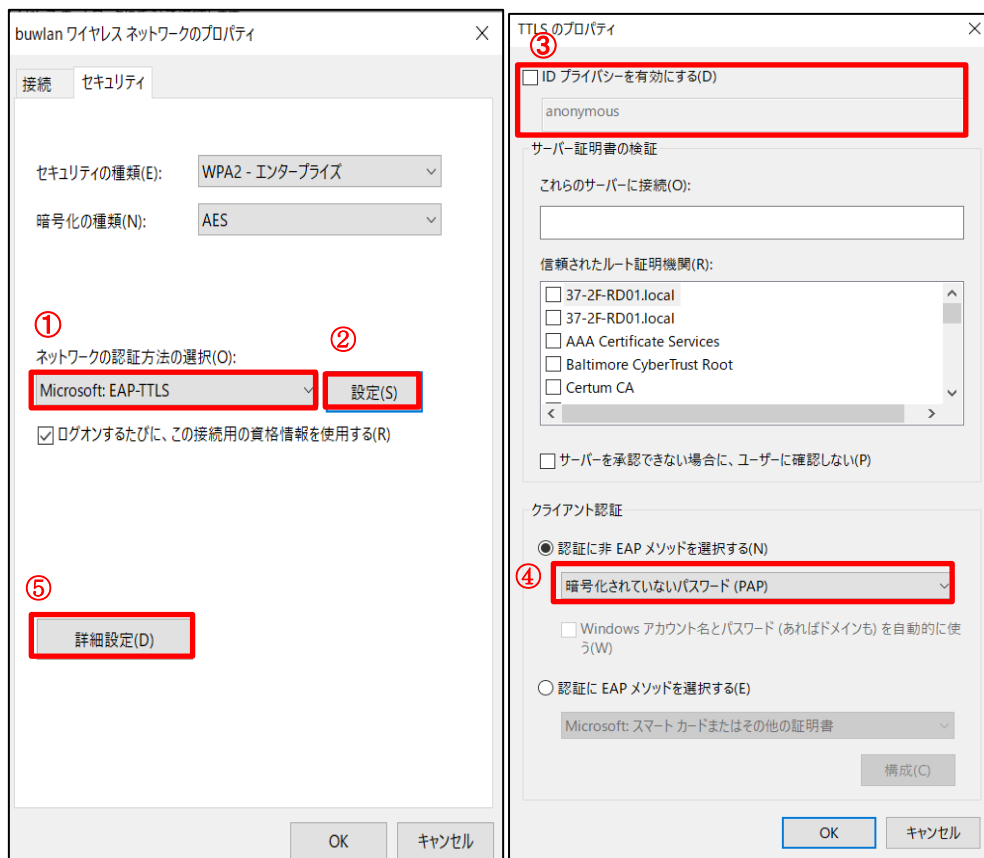
← ワイヤレス ネットワークに手動で接続します

正常に buwlan を追加しました

→ 接続の設定を変更します(H)
接続のプロパティを開き、設定を変更します。

閉じる

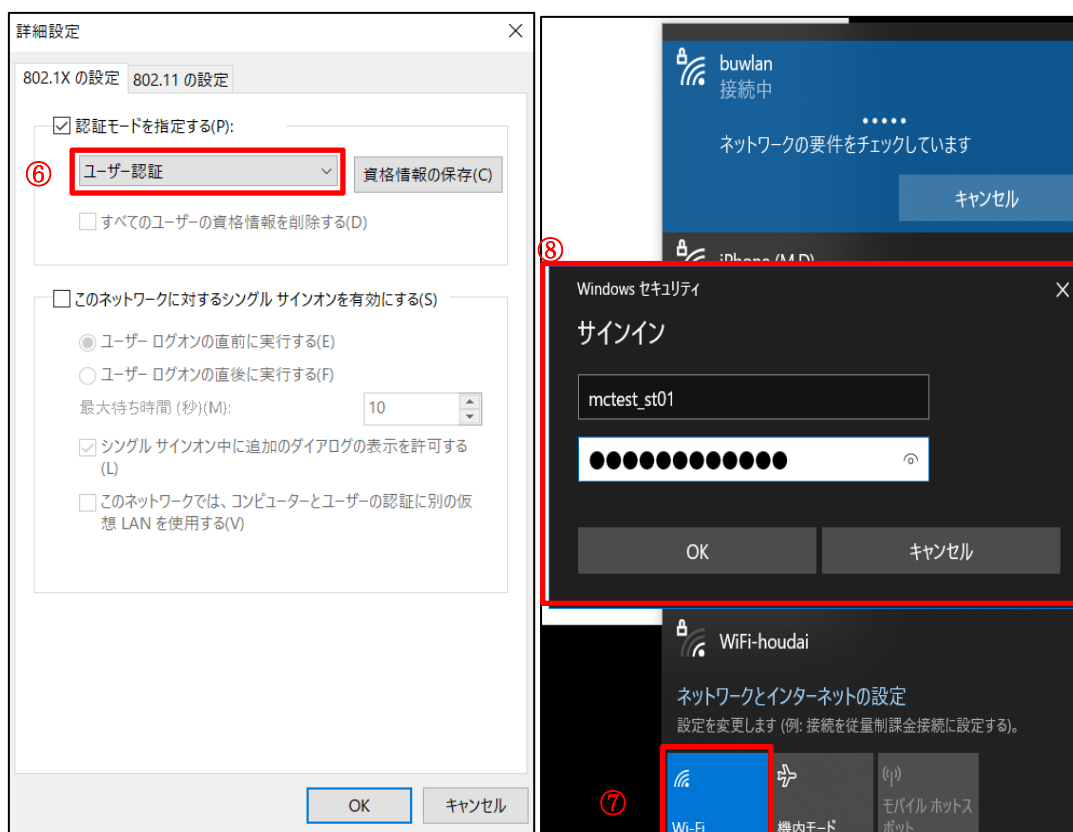
- ① ネットワークの認証手順の選択で「Microsoft:EAP-TTLS」を選択します。
- ② 「設定」を選択します。
- ③ 「ID プライバシーを有効にする」のチェックを外します。
- ④ 認証に非 EAP メソッドを選択するを「暗号化されていないパスワード(PAP)」を選択します。
- ⑤ 「詳細設定」を選択します。



- ⑥認証モードを指定するで「**ユーザ認証**」を選択します。
- ⑦PC の WIFI マークを選択しますと buwlan ができますので、「**接続**」を選択します。
- ⑧サインインの画面がでてきますので、「**ID・パスワード**」を入力するとご利用できます。

ID=ユーザー名 ※学生の場合、学籍番号 (例)a12345678

PW=12 桁以上の、新パスワードポリシーに沿って各自で決めたパスワード



以上で設定完了です。